

Museum Gel

ミュージアムジェル

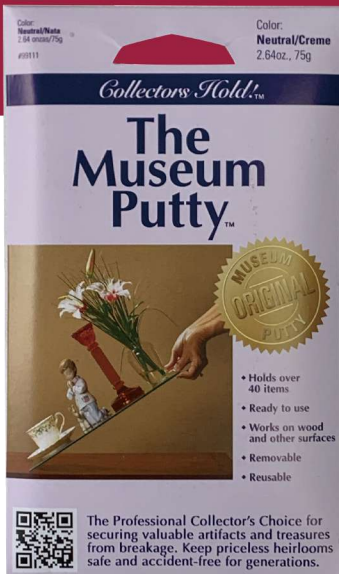
ミュージアムジェルは、簡単にはがせて、繰り返しご使用になれる透明なゼリー状の粘着剤です。コレクション等をしっかりと固定させるのに最適です。破損や地震からガラス&クリスタル製品を守ります。



Museum Putty

ミュージアムパテ

ミュージアムパテもジェル同様、簡単にはがせて、繰り返しご使用になれる白いパテの粘着剤です。ミュージアムジェルより強カタイプです。



製品名称	カラー	内容量	材質	JANコード
ミュージアムジェル	透明	118g	シリコン樹脂 (SI) (オルガノポリシロキサン)	0 753962 331117
ミュージアムパテ	白	75g	シリコン樹脂 (SI) (オルガノポリシロキサン)	0 753962 991113

大事なコレクションを地震の揺れから守ります！

EIGER TOOL®
株式会社 アイガーツール
HP: <https://www.eigertool.com>

〒955-0081 新潟県三条市東裏館 2-17-24
TEL : 0256-32-4071 FAX : 0256-35-2421
E-mail : info@eigertool.com